

**VENTE MOBILIER  
& OBJETS D'ART**

**VENDREDI 2 FÉVRIER 2024**  
13H30 À MONTAUBAN

ARGENTERIE, ARCHÉOLOGIE,  
NUMISMATIE, GRAVURES, DESSINS,  
TABLEAUX, OBJETS DE VITRINE,  
VERRERIE, CÉRAMIQUE,  
SCULPTURES, BRONZES,  
MOBILIER ET OBJETS D'ART,  
TAPISSERIES

**EXPOSITION**

**JEUDI 1<sup>er</sup> FÉVRIER**

DE 9H30 À 12H00

ET DE 14H00 À 17H00

**VENDREDI 2 FÉVRIER**

DE 9H30 À 11H00

8, PLACE MARCEL LENOIR – 82000 MONTAUBAN



## > EXPOSITION

Jeudi 1<sup>er</sup> février de 9h30 à 12h00 et de 14h00 à 17h00.

Vendredi 2 février de 9h30 à 11h00.

## > VENTE

Vendredi 2 février à 13h30.

L'ensemble des lots est visible sur :  
drouot.com interecheres/82003  
et www.encheres-occitanes.fr



Vente retransmise sur :  
INTERENCHÈRES  
WWW.INTERENCHÈRES.COM/82003 LIVE

## SOMMAIRE

|  |    |
|--|----|
| Numismatie .....                               | 3  |
| Objets de vitrine - Verrerie - Céramique ..... | 3  |
| Tableaux Anciens .....                         | 6  |
| Tableaux Modernes .....                        | 7  |
| Sculptures et bronzes .....                    | 8  |
| Mobilier et objets d'art .....                 | 9  |
| Tapis et Tapisseries .....                     | 11 |

## LES EXPERTS

### > MOBILIER ET OBJETS D'ART

M. Cédric HÉNON

43, rue Jean Jaurès  
45800 SAINT-JEAN-DE-BRAYE

06 95 34 93 78

cedric.henon@authenticite.fr

www.authenticite.fr

### > ARCHÉOLOGIE

M. Jean-Sylvain CAILLOU

Docteur en histoire et civilisations de l'Antiquité  
Archéologue - Expert près la Cour d'Appel d'Orléans

6, rue de la Paix

41000 BLOIS

06 81 77 95 47

cabinet.caillou@gmail.com

### > GRAVURES ET ESTAMPES

M<sup>me</sup> Sylvie COLLIGNON

Expert près la Cour d'appel de Paris  
45, rue Sainte Anne

75001 PARIS

01 42 96 12 17

collignonsylvie@cegetel.net

### > TABLEAUX ANCIENS

M. Stéphane PINTA

Cabinet Éric Turquin  
69, rue Sainte Anne

75002 PARIS

01 47 03 48 78

stephane.pinta@turquin.fr

### > SCULPTURES ET BRONZES

M. Alexandre LACROIX - Élodie JEANNEST

Cabinet LACROIX JEANNEST - Sculpture & collection  
69, Rue Sainte-Anne

75002 PARIS

01 83 97 02 06

a.lacroix@sculptureetcollection.com

e.jeannest@sculptureetcollection.com

### > TAPIS ET TAPISSERIES

M. Alexandre CHEVALIER

Expert agréé membre de la CNE et de la CECO A  
10, rue du Bac

75007 PARIS

06 76 49 16 83

contact@cabinet-alexandrechevalier.fr

## NUMISMATIE



### PIÈCE

1 pièce France Écu d'Or Charles VIII, croix fleurdelysée. Poids. : 3,38 g.

**400 / 600 €**

## OBJETS DE VITRINE - VERRERIE - CÉRAMIQUE



### VASE

Jean LUCE (1895-1945). Vase à bourrelets en céramique émaillée noir métallique. Signé au-dessous. Haut. : 16 cm.

**600 / 800 €**



### VASE

Jean MARAIS (1913-1998). Vase aux quatre visages en noir métallique. Signé à la pointe sur la base. Haut. : 31 cm.

**400 / 600 €**



### PLAT

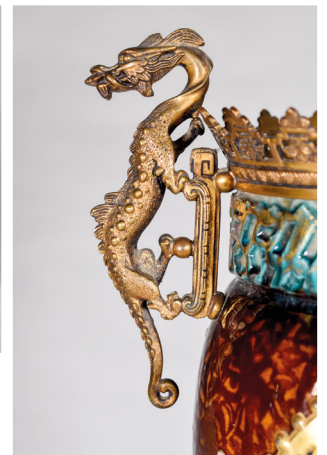
LONGWY. Paul MIGNON (1931-2012). Grand plat circulaire à décor émaillé modèle « Chasse à courre ». Signé et numéroté 125/150. Diam. : 47,5 cm. (Détail en 4<sup>e</sup> de couverture)

**100 / 150 €**



### PAIRE DE VASES

André-Fernand THESMAR (1845-1912).  
 Paire de vases fuseau en céramique à décor émaillé dans le goût chinois de deux médaillons à fleurs en doré, branche de fleurs en rose sur fond chocolat à effet de dentelle. Le col émaillé vert et or. Jolie monture en bronze ciselé doré, les anses formées de dragons, le piètement à motifs d'animaux fantastiques. Monogramme au-dessous (un percé, non d'origine). Haut. : 44,5 cm.  
**3 000 / 5 000 €**



### VASE

Dino MARTENS (1894-1970) pour Aureliano TOSO. Vase de la série « Oriente », modèle Fiasca n° 5034 en verre à décor en patchwork et inclusions de cuivre, filigrane et motif de spirale. Surface dépolie effet givré. 1952. Haut. : 21 cm.  
**800 / 1 200 €**

## VASE

Dino MARTENS (1894-1970) pour Aureliano TOSO. Vase de la série « Oriente », modèle Geltrude 5299 en verre à décor en patchwork et inclusions de cuivre, filigrane et motif de spirale. 1954. Haut. : 28,5 cm.

*Note : Dino MARTENS est né à Venise en 1894. Formé à L'Accademia di Belle Arti de Venise, il pratique le dessin, mais est aussi designer. Il expose ses œuvres à la Biennale de Venise entre 1924 et 1930. MARTENS devient directeur artistique de la célèbre verrerie Aureliano Toso. Ses œuvres sont particulièrement remarquées, car il utilise à la fois des procédés des techniques traditionnelles vénitiennes, mais également des formes et des rendus originaux et audacieux. La prouesse technique nécessaire à la réalisation de ses œuvres en fait des pièces uniques. Notre vase présenté à la vente fait partie de la série « Oriente » et illustre parfaitement la virtuosité de ses réalisations.*

**8 000 / 10 000 €**



## TABLEAUX ANCIENS



### HUILE SUR TOILE

Attribué à Karl Gustav PILO (1711-1793).  
Portrait présumé de Christian-Auguste,  
duc de Schleswig-Holstein-Sonderbourg-  
Augustenbourg.

Huile sur toile (repeints), toile gondolée  
en bas.

Longue inscription en allemand au verso.  
75 x 59,5 cm.

Expert : M. Stéphane PINTA

**2 000 / 3 000 €**

### HUILES SUR CARTON

École du XIX<sup>e</sup> siècle.

Le jour et la nuit.

Deux huiles sur carton  
(restaurations anciennes).

35 x 24 cm à vue.

**200 / 400 €**



### HUILE SUR TOILE

École française, vers 1840.

Portrait de dame au  
manteau d'hermine.

Huile sur toile (rentoilée).

126 x 101 cm.

Expert : M. Stéphane PINTA

**3 000 / 4 000 €**



### HUILES SUR TOILE

École orientaliste du XIX<sup>e</sup> siècle.

Femme au panier de fruits. Femme portant son enfant.

Deux huiles sur toile (une percée, les deux avec  
craquelures et soulèvements).

46 x 38 cm.

**300 / 400 €**

## TABLEAUX MODERNES

### HUILE SUR TOILE

Jilali GHARBAOUI (1930-1971).  
Composition abstraite en noir,  
orange et vert.

Huile sur toile marouflée sur  
panneau, signée et datée 1965  
en bas à droite.  
58,5 x 76,5 cm.

**10 000 / 15 000 €**



### HUILE SUR TOILE

René Gaston LAGORRE (1913-2004).  
Chapelle de village des Pyrénées.

Huile sur toile signée et datée 1946  
en bas à gauche.  
55 x 46 cm.

**600 / 800 €**



### HUILE SUR PANNEAU

Édouard CORTES (1882 - 1969).

Vue des Champs Élysées.

Huile sur panneau signée en bas à droite.

24,5 x 41 cm.

*Un certificat de M<sup>me</sup> Nicole VERDIER, expert honoraire près la cour d'appel de Paris, sera remis à l'acquéreur. Cette œuvre sera incluse dans le supplément du tome III de l'ouvrage « Édouard CORTES, Catalogue raisonné de l'œuvre peint ».*

**4 000 / 6 000 €**

## SCULPTURES ET BRONZES



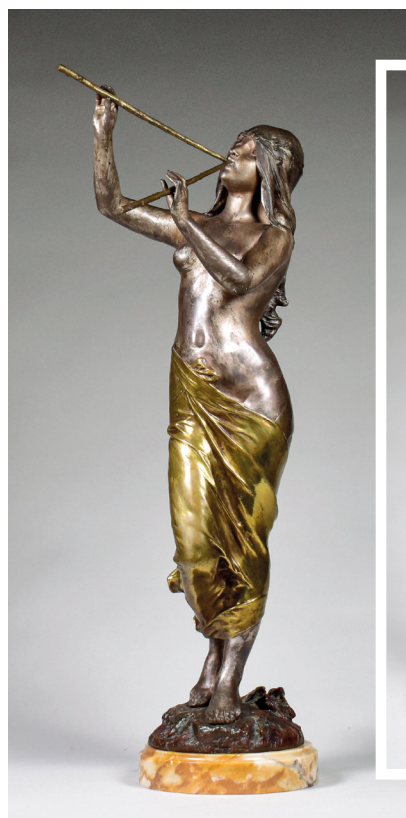
### SCULPTURE

MAX LE VERRIER et JANLE. Femme et son cheval.  
Régule patiné brun, médaille et vert. Cachet à la base et signature sur le socle de pierre dure noire.  
Haut. : 51 cm - Larg. : 50 cm - Prof. : 17 cm.  
**1 800 / 2 200 €**



### SCULPTURE EN BRONZE

Pierre LE FAGUAYS (1892-1962) et Susse frères.  
Diane archère en bronze patiné vert. Signée et cachet sur la terrasse. Vers 1930. Haut. : 68 cm.  
**1 200 / 1 800 €**



### SCULPTURE EN BRONZE

Édouard DROUOT (1859-1945). La muse des bois.  
Sculpture en bronze à patines or, argent et rouge (une flûte à ressouder, usures). Signé à la base.  
Socle d'onyx jaune. Haut. hors socle : 70 cm.  
**1 000 / 1 500 €**





**LAMPADAIRE**

Mario LOPEZ TORRES (XX<sup>e</sup> siècle).  
Lampadaire cocotier en rotin tressé  
et en partie teinté vert. Vers 1970.  
Haut. : 190 cm.  
**1 500 / 2 500 €**

**PLAQUE DE PLÂTRE**

D'après Maurice PICAUD (1900-1977).  
La danse. Plaque de plâtre patiné noir  
et doré. Signée au dos. Dans un  
encadrement en chêne.  
Dim. totales : 58,5 x 57 cm.  
**400 / 600 €**





### CABINET

Cabinet en diminutif en noyer mouluré et sculpté (accidents et restaurations), à décor de rinceaux, masques, chutes de fleurs et fruits, les montants ornés de profils d'Indiens en pied. Il ouvre par quatre vantaux et un tiroir en ceinture et est coiffé d'une corniche droite (rapportée). Fin du XVI<sup>e</sup> - début du XVII<sup>e</sup> siècle.

Haut. : 170 cm - Larg. : 108 cm - Prof. : 51 cm.

Expert : M. Cédric HÉNON

**1 200 / 1 800 €**



### FAÇADE DE COFFRE

Façade de coffre en chêne mouluré et sculpté (fentes), à décor tripartite représentant l'Afrique, portant en son centre une jeune femme allongée au cerf dans un médaillon encadré de sphinges, les montants sculptés d'un chasseur et d'un pêcheur en pied. XVII<sup>e</sup> siècle (parties rapportées).

76 x 151 cm

*Note : le décor du médaillon peut être rapproché de l'allégorie des quatre continents gravés par Crispin de Passe de Oude au début du XVII<sup>e</sup> siècle.*

Expert : M. Cédric HÉNON

**1 200 / 1 800 €**

## TAPISSERIES



### FRAGMENT DE TAPISSERIE

Fragment de tapisserie : Verdure au grand arbre. Manufacture Royale d'Aubusson. Fin du XVII<sup>e</sup> - début du XVIII<sup>e</sup> siècle. Tissée en laine et soie.

Le fragment a conservé quelques couleurs. Il présente des usures dans les soies, quelques anciennes restaurations et un rentrayage. Le galon est rapporté.

210 x 113 cm.

Expert : M. Alexandre CHEVALIER

**600 / 800 €**



### TAPISSERIE

Jean PICARD LE DOUX (1902-1982).

Manufacture ROBERT FOUR.

« Ciel et mer », tapisserie en laine, signée en bas à droite. Avec son bolduc, numérotée 29/100.

112 x 182 cm.

**400 / 600 €**

## AGENDA

Pour inclure des lots dans une de nos ventes merci de bien vouloir contacter l'Étude.

### Journée d'expertise bijoux

Avec Louise TEISSEIRE.

**Mercredi 7 février.**

### Vente courante

Tableaux, mobilier courant, céramique, objets de vitrine, sculptures...

**Mercredi 28 février.**

### Vente livres et militaria

Casques, sabres, épées, fusils...

**Vendredi 15 mars.**



## Faites estimer gratuitement un bien

Tous les mercredis l'Étude organise des expertises gratuites.

**N'hésitez pas à prendre rendez-vous**

afin de faire estimer, expertiser ou mettre en vente un bien.



**SARL ENCHÈRES OCCITANES** – 8, place Marcel Lenoir – 82000 MONTAUBAN

**Tél. :** 05 63 02 54 53 – **Mail :** [contact@encheres-occitanes.fr](mailto:contact@encheres-occitanes.fr) – **Site :** [www.encheres-occitanes.fr](http://www.encheres-occitanes.fr)

SARL Enchères Occitanes, OVV n° d'agrément 121-2018 | Crédit photos : Enchères Occitanes | Création & réalisation : Periwinkle - [www.periwinkle.fr](http://www.periwinkle.fr)